

# OneFlow®

System zapobiegający zakamienianiu instalacji



**EKO-WAT**



## OneFlow®

### WYMAGANIA WZGLĘDEM PARAMETRÓW WODY

pH	6,5 - 8,5
Twardość (maksimum)	513 ppm CaCO <sub>3</sub> (51,3 °F/28,8 °D)*
Chlorki	< 2 ppm
Żelazo (maksimum)	0,3 ppm**
Magnez (maksimum)	0,05 ppm**
Miedź (maksimum)	1,3 ppm***
Składniki oleiste i H <sub>2</sub> S	brak w wodzie
Polifosforany	< 3,0 ppm
Krzemionka (maksimum)	20 ppm
Temperatura wody (wlot)	5 °C do 38 °C
Ciśnienie wody (wlot)	min. 1,03 bar to maks. 6,9 bar (OneFlow+®: maks. 6,2 bar)
Niski spadek ciśnienia	
Rozpuszczone składniki i stałe(TDS)	1500 mg/l

\* System OneFlow® efektywnie kontroluje tworzenie kamienia kotłowego wewnątrz instalacji wodociągowych, dla wody o twardości do 1282 mg/l CaCO<sub>3</sub>. Ze względu jednak na wpływ różnych, zmiennych parametrów wody maksymalna zalecana twardość wody nie powinna przekraczać 513 mg/l CaCO<sub>3</sub>. Przy twardości wody powyżej tej wartości należy przeprowadzić testy prawidłowości działania systemu przed jego ostatecznym zamontowaniem.

\*\* Tak jak w przypadku medium konwencjonalnych zmiękczaczy, również medium system OneFlow® należy chronić przed zbyt dużym stężeniem pewnych metali w wodzie. Metale te mogą negatywnie wpływać na efektywność działania systemu. W przypadku wody z sieci wodociągowej kwestia ta ma znaczenie marginalne ale w przypadku ujęć ze studni prywatnych należy upewnić się, że stężenie jonów żelaza i manganu jest niższe niż 0,3 mg/l i 0,05 mg/l (odpowiednio).

\*\*\* Stężenie miedzi w wodzie nie może przekraczać 1,3 mg/l. Dla nowych instalacji, wykonanych z miedzi, w początkowym okresie ich eksploatacji stężenie to może być wyższe i może powodować uszkodzenie medium OneFlow®.

Medium OneFlow® nie usuwa osadów krzemianowych. Osady krzemianowe występują znacznie rzadziej niż inne osady mineralne, chociaż przy stężeniach powyżej 20 mg/l mogą powodować nieestetyczne plamy i zabrudzenia.

Woda zawierająca dużą ilość zanieczyszczeń stałych może wymagać przefiltrowania przed wplynięciem do systemu OneFlow®.

# Korzyści ze stosowania urządzenia OneFlow®

OneFlow® jest najlepszą alternatywą dla tradycyjnych zmiękczaczy wody, zarówno na potrzeby domów jednorodzinnych, jak i hoteli, restauracji, klubów sportowych czy innych obiektów.

## Nowa technologia chroniąca instalację wodociągową przed zakamienieniem



### Nie wymaga soli ani innych substancji chemicznych

Brak jakichkolwiek dodatków chemicznych do wody.



### Brak zasilania elektrycznego

OneFlow® pracuje autonomicznie bez potrzeby wykonania jakiegokolwiek podłączenie elektrycznego.



### Brak ścieków

Brak płukania, nie ma niepotrzebnego zużycia wody. Nie ma potrzeby wykonywania instalacji odprowadzającej ścieki do kanalizacji.



### Technologia przyjazna środowisku

Urządzenie działające bez użycia energii elektrycznej i soli oraz nie wytwarzające ścieków.



### Kompaktowa budowa, łatwa instalacja

OneFlow® jest urządzeniem kompaktowym, gotowym do montażu. W zależności od modelu, może być montowany jako wiszący lub stojący.



### Bezpieczny dla rur i innych elementów instalacji

OneFlow® przyczynia się również do usuwania istniejącego kamienia, utrzymując rury i inne elementy instalacji bez osadów.



### Minimalna obsługa

Nie wymagane są żadne działania serwisowe. Jedynie, w zależności od modelu, należy wymieniać co dwa lub trzy lata wkład z medium roboczym.



### Oszczędność energii

Brak zużycia wody oraz brak strat ciepła, ze względu na brak osadów na wymiennikach i elementach grzejnych, zwiększa efektywności systemów grzewczych ciepłej wody.



### Usuwanie istniejącego kamienia

OneFlow® jest efektywnym systemem usuwania istniejącego kamienia w rurach.



### Zdrowie

W wodzie zachowane zostają istotne dla zdrowia minerały.

Osadzanie się kamienia kotłowego powoduje zarastanie rur i obrastanie urządzeń sanitarnych, stwarzając zagrożenie higieniczne oraz znacznie skraca okres eksploatacji urządzeń. OneFlow® jest najskuteczniejszym i najbardziej przyjaznym środowisku systemem chroniący przed zakamienieniem instalacji.



## Jak działa OneFlow®?

OneFlow® **nie jest zmiękczaczem wody**. Zastosowano w nim innowacyjną technologię **TAC** (Template Assisted Crystallization), która neutralizuje możliwość tworzenia osadów. Wewnętrzny wkład z medium w formie granulek przyciąga jony wapnia i magnezu obecne w twardej wodzie. Następnie zmienia je w mikroskopijne kryształy, które przenoszone są dalej przez wodę i tracą zdolność osadzania się w postaci kamienia. W rezultacie, pozwala to na utrzymanie rur, urządzeń sanitarnych i innych elementów instalacji wodociągowych wolnych od kamienia.

## Skuteczna ochrona przed zakamienieniem

System OneFlow® jest **alternatywą** do tradycyjnych zmiękczaczy wody. System ten **nie wymaga soli ani innych chemicznych dodatków, nie generuje ścieków**.

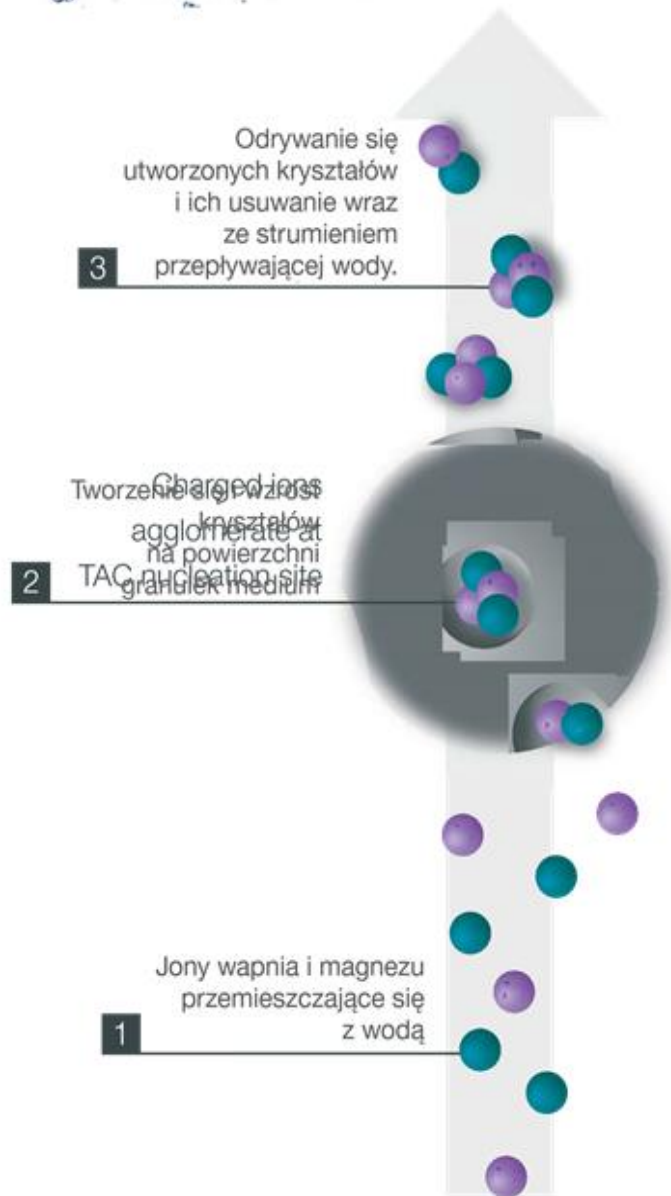
Wymaga **minimalnych zabiegów eksploatacyjnych**, OneFlow® wymaga wyłącznie wymiany wkładu wewnętrznego raz na 2-3 lata w zależności od modelu. Dodatkowo, system ten przyczynia się do **oszczędności energii**, i nie wymaga zasilania elektrycznego.

Ponad to jest to system **kompaktowy**, umożliwiający **łatwy** i szybki montaż. Dodatkowo w wodzie zachowane są niezbędne dla życia i zdrowia **minerały** takie jak wapń i magnez.

## OneFlow+® ochrona przed zakamienianiem i filtracja wody

Dodatkowo wkład wewnętrzny dla modelu OneFlow+® zawiera zintegrowany filtr węglowy. Wykonanie takie nie tylko chroni instalację przed zakamienianiem, ale również zapewnia przygotowanie wody wolnej od nieprzyjemnych i niepożądanych zapachów oraz poprawia smak wody.

Wkład węglowy nie usuwa manganu, żelaza czy innych metali rozpuszczonych w wodzie.





## W TRAKCIE PIERWSZYCH

### 30-90 DNI

po montażu OneFlow® woda może mieć mętny kolor. Spowodowane jest to zwiększoną zawartością kamienia w wodzie, który został uprzednio nagromadzony i usuwany jest z instalacji po zamontowaniu urządzenia. Może wymagać to też przeczyszczania perlatorów w punktach czerpalnych

## INSTALACJE OTWARTE / PRZEPIYW

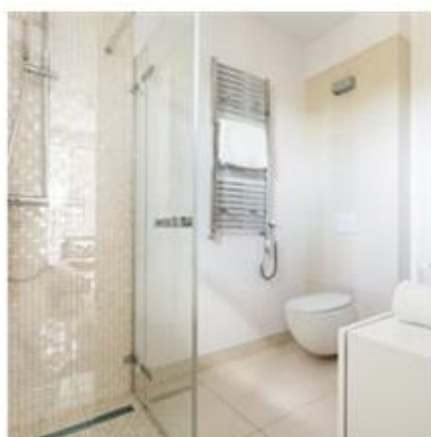
OneFlow® działa optymalnie w instalacja wodociągowych – otwartych, w których nie dodaje się środków chemicznych mających wpływ na jego działanie (np. instalacje przemysłowych zmywarek naczyń).

Systemu nie należy montować w instalacjach z zamkniętym obiegiem (np. wodne instalacje grzewcze) oraz w instalacjach z małym przepływem, gdzie może dochodzić do okresowego braku przepływu (maks. 72 do 120 godzin, w zależności od jakości wody).

## Korzyści ze stosowania OneFlow®

### Umywalki, kranry i natryski

Zauważysz redukcję osadzania się kamienia kotłowego. Jeśli woda wyparuje na powierzchni widoczny będzie osad, który uda się łatwo usunąć wilgotną szmatką, gąbką.



**Pozostałości mydła i szamponu w wannach oraz natryskach mogą zostać szybko i łatwo spłukane, nie tworząc trwałych osadów**



Na mytych naczyniach w zmywarkach osady będą znaczne zredukowane. Dla zmywarek najlepiej stosować środki o niskiej zawartości fosforanów, ze względu na to, że nie obciążają one środowiska.



W instalacjach ciepłej wody zapobiega się osadzeniu kamienia na elementach grzewczych i wymiennikach ciepła. Ze względu na to że OneFlowR usuwa stare osady węglanowowapienne z rur, zalecane jest przepłukanie raz w roku (należy postępować zgodnie z instrukcją producentów urządzeń grzewczych).



Aby zapewnić prawidłowe działanie należy zarejestrować zamontowany system OneFlow® (miesiąc przed wymaganym terminem wymiany wkładu otrzymasz przypomnienie).

**1. Odwiedź stronę** [www.watts-oneflow.com/register](http://www.watts-oneflow.com/register)

## **2. Wypełnij informacje**

(dane kontaktowe, model OneFlow® data instalacji, etc.)

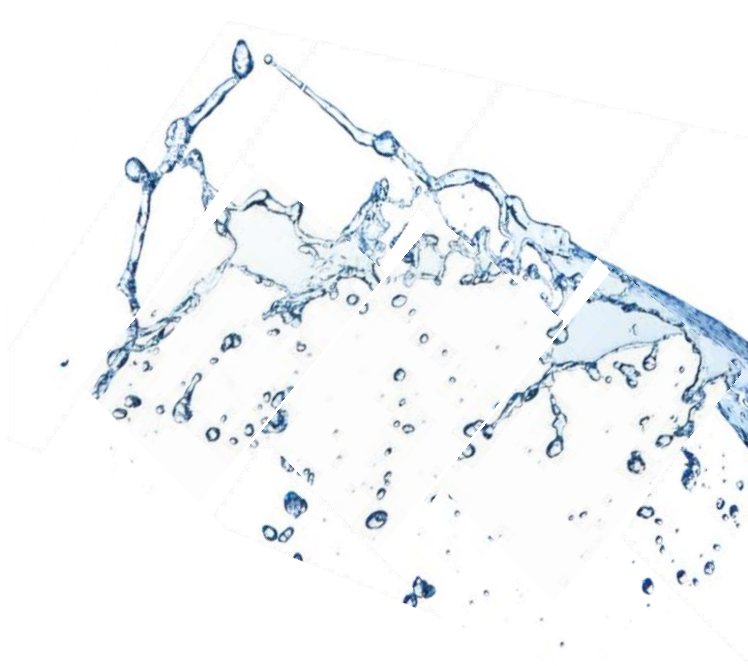
## **3. Potwierdź rejestrację**

Po rejestracji otrzymasz potwierdzenie mailem.



## **Zalecenia instalacyjne**

- Urządzenie jest przeznaczone do montażu tylko na rurociągu wody zimnej. Zalecane miejsce montażu to odcinek instalacji za wodomierzem. Temperatura wody nie może przekraczać 38 °C.
- Urządzenie musi być zainstalowane w pozycji pionowej z pokrywą skierowaną ku górze.
- Sól oraz środki chemiczne do zmywarek powinny nadal być stosowane. Zalecana jest jednak kontrola ich zużycia i stosowanie środków bez polifosfatów.
- Wysokie stężenie jonów miedzi może powodować nieprawidłową pracę urządzenia. Jeśli została wykonana nowa instalacja z rur miedzianych należy odczekać minimum 4 tygodnie przed zainstalowaniem OneFlow®.
- Instalując OneFlow®, należy zawsze zapewnić wokół urządzenia wystarczającą przestrzeń pozwalającą na wymianę wkładu oraz kontrolę pracy urządzenia.



EKO-WAT, LIPA 3A, 28-305 SOBKÓW, tel. +48 533 033 001 +48 690 063 900 fax. +48 41 387 4116

[poczta@eko-wat.com](mailto:poczta@eko-wat.com)

[ekowat@vp.pl](mailto:ekowat@vp.pl)

[www.eko-wat.com](http://www.eko-wat.com)

**EKO-WAT**  
Na co dzień z Najlepszymi