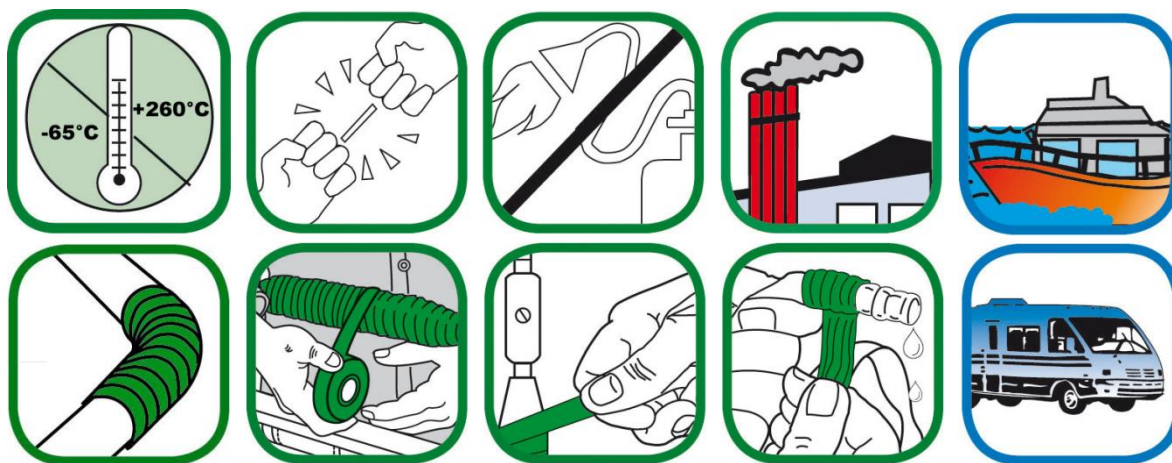


EXTREME-TAPE TAŚMA USZCZELNIAJĄCA

TAŚMA O BARDZO WYSOKICH WŁAŚCIWOŚCIACH SAMOUSZCZELNIAJĄCYCH NA BAZIE SILIKONU



OPIS:

Taśma jest wykonana z samo-wulkanizującego materiału na bazie silikonu o dużych właściwościach uszczelniających i odpornego na temperaturę aż do 260°C. Produkt charakteryzuje się silną odpornością na warunki atmosferyczne, dużą wytrzymałością na przebicie i hydroizolacją. EXTREME-TAPE jest w stanie uszczelnić i izolować przewody kominowe, elementy wydechowe, rury wodociągowe i gazowe, instalacje elektryczne, narzędzia jak również w zastosowaniach morskich i wojskowych. Posiada wysoką elastyczność i odporność na warunki chemiczne i korozyjne.

ZASTOSOWANIA:

- * Uszczelnianie i izolacja do kabli elektrycznych
- * Sektor **hydrauliczny, grzewczy, termotechnicznych** oraz motoryzacyjny, aeronautyczny, , itp ...
- * Pokryciowe i ochronne w obróbce powierzchni
- * Dzięki wszechstronności nadaje się w wielu zastosowaniach, także w **instalacjach chemicznych i cynkowaniu**
- * **Nadaje się również do materiałów syntetycznych, w szczególności rur polietylenowych (PE).**

DANE TECHNICZNE I WŁAŚCIWOŚCI:

Temperatura pracy *		-45°C ÷ +200°C *
Ciężar właściwy	ASTM D792	1,2 ± 0,03
Twardość graniczna - A	ASTM D2240	55 ± 5
Wytrzymałość na rozciąganie	ASTM D412	min. 700 psi
Maksymalne wydłużanie	ASTM D412	min. 300%
Odporność na rozerwanie	ASTM D624	min. 60 ppi
Absorpcja wody		max. 5%
Napięcie przebicia	ASTM D149	min. 400 Vpm
Stała dielektryczna 1kHz	ASTM D150	2,95
Współczynnik strat 1kHz	ASTM D150	< 0,0004

*praca w zakresie granicznym temperatur -65°C ÷ 260°C jest akceptowalna przy założeniu odpowiednich warunków pracy

GŁÓWNE CECHY:

- *odporność na wilgoć - **Doskonała**
- *izolacja elektryczna - **Doskonała**
- *elastyczność - **Doskonała**
- *odporność na temperatury - **Doskonała**
- *odporność na promieniowanie UV - **Doskonała**
- *zabezpieczenie przed korozją - **Doskonała**
- *bariera tlenowa - **Doskonała**

- *odporność na kwasy - **Dobra**
- *odporność na rozpuszczalniki - **Dobra**
- *odporność na oleje - **Dobra**
- *odporność na węglowodory - **Dobra**
- *odporność na ogień - **Dobra**
- *odporność na ścieranie - **Dobra**
- *odporność na rozdarcie - **Dobra**

ZALETY EXTREME-TAPE W PORÓWNANIU Z INNYMI TAŚMAMI

WŁAŚCIWOŚĆ	GUMOWE(EPR) & SYNTETYCZNE(PIB)	EXTREME-TAPE
Maksymalna temperatura	Od 90°C do 130°C w niektórych przypadkach	+260°C
Minimalna temperatura	Od -10°C do max.-30°C	-60°C ÷ - 65°C
Elastyczność	< 200%	300 ÷ 700%
Rozdzielalność	150 ÷ 300 psi	450 ÷ 900 psi
Uszczelnianie	Samowulkanizacja i uszczelnienie po 24 godzinach	Samowulkanizacja i uszczelnienie po 1 minucie

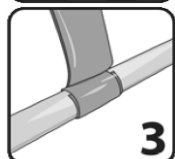
INSTRUKCJA UŻYCIA:



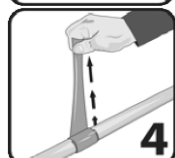
Wyczyść powierzchnię i utnij na potrzebną długość (minimalnie 2-3 razy dłuższą niż obwód uszczelnianej powierzchni)



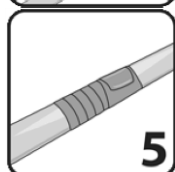
Zdejmij warstwę zabezpieczającą taśmę



Przyłóż i przytrzymaj jeden koniec taśmy po czym naciągając obwiń wokół miejsca uszczelnienia



Nawijanie taśmy pod nacięciem minimum połowy jej długości wspomaga jej przylegiwanie i prawidłowe uszczelnienie



Sprawdź czy taśma została jednakowo napięta na całości zaaplikowania

Opakowanie – Blister 25,4mm (1”) X 3 m

Przechowywanie do 5 lat przy zachowaniu prawidłowych warunków

Dostępne kolory – Czarny i Biały

IMPROTER I DYSTRYBUTOR W POLSCE

EKO-WAT LIPA 3A, 28-305 SOBKÓW, TEL.+48 533 033 001 FAX.+48 41 387 4116 ekowat@vp.pl poczta@eko-wat.com www.eko-wat.com