

# AFRISOBasic

AFRISO Sp. z o.o.  
Szalsza, ul. Kościelna 7  
42-677 Czekanów  
[www.afriso.pl](http://www.afriso.pl)

Zespół Obsługi Klienta  
tel. 32 330 33 55  
fax 32 330 33 51  
[zok@afrioso.pl](mailto:zok@afrioso.pl)

## Moduł mieszający BRU do ogrzewania podłogowego z zaworem ARV ProClick

Art.-Nr 90 551 00

### UWAGA!

Niniejsza instrukcja montażu i użytkowania dostępna jest na stronie internetowej [www.afriso.pl](http://www.afriso.pl) w zakładkach „Katalog produktów” oraz „Pobierz”.

### OSTRZEŻENIE!

Moduł mieszający może być instalowany, uruchamiany i demontowany tylko przez wyszkolony personel. Prace przy obwodach elektrycznych należy zlecać do wykonania wyłącznie uprawnionemu, wykwalifikowanemu elektrykowi.

Pompa obiegowa modułu mieszającego pracuje pod napięciem sieci 230 V AC. Napięcie to może spowodować ciężkie obrażenia i śmierć.

Nie dopuszczać do kontaktu pompy z wodą ani innymi płynami.

Przy pracach monterskich należy odłączyć zasilanie pompy.

Nie dokonywać żadnych przeróbek w pompie.

Ze względu na zastosowane uszczelnienia, które uzyskują pełną szczelność po zwilżeniu, możliwe jest tylko przeprowadzenie próby szczelności wodą. Próba szczelności sprężonym powietrzem może wykazać nieszczelności na połączeniach skręconych.

### Zastosowanie

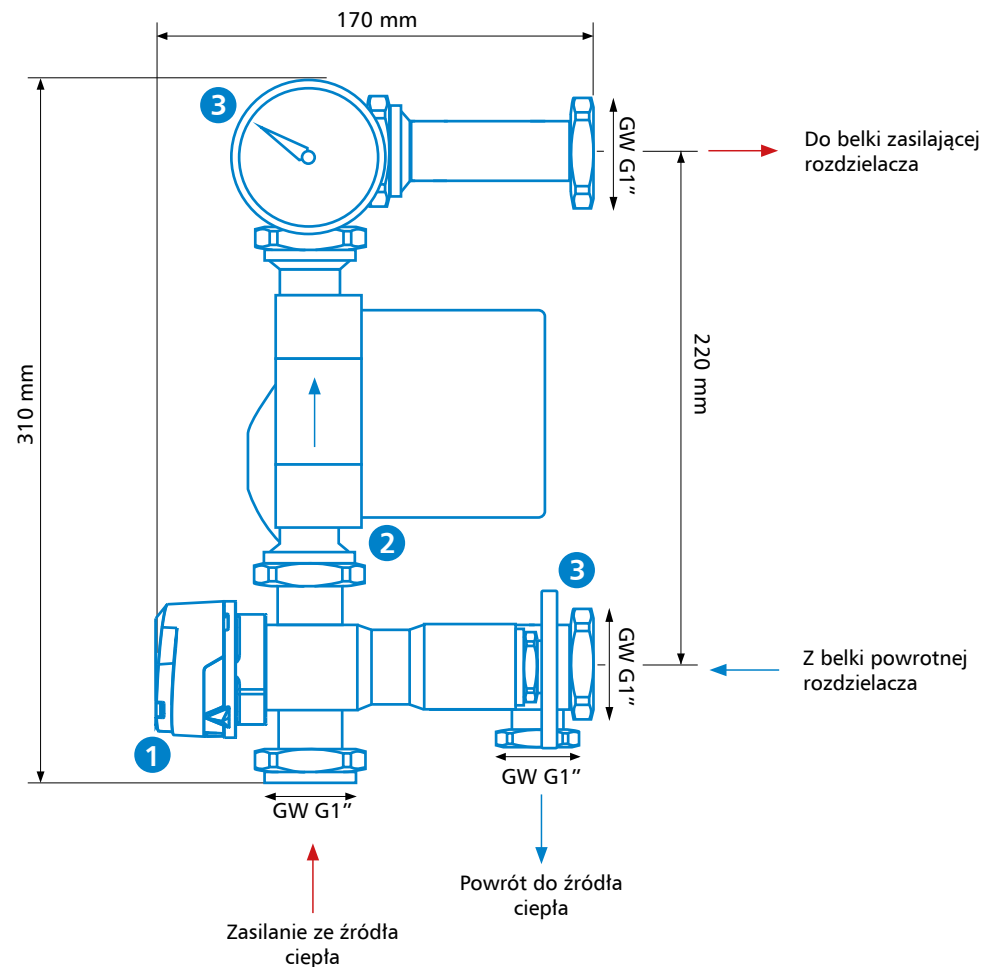
Moduł mieszający BRU do ogrzewania podłogowego z zaworem ARV został zaprojektowany jako łącznik pomiędzy instalacją grzewczą po stronie źródła ciepła, a rozdzielaczem ogrzewania płaszczyznowego (np. podłogowego). Służy do przygotowania czynnika o odpowiedniej temperaturze, który następnie będzie tłoczony do pętli grzewczych rozdzielacza. Wyposażony jest w obrotowy zawór mieszający ARV 362 ProClick. Stopień zmieszania na wyjściu z modułu można ustawić ręcznie, przy użyciu pokrętki zaworu. Zalecamy jednak użycie siłownika elektrycznego ARM ProClick lub odpowiedniego regulatora (np. ACT) do sterowania temperaturą wody zmieszanej. Moduł może być wykorzystywany w połączeniu z rozdzielaczami o ilości obiegów grzewczych od 2 do 18.

### Opis

Moduł mieszający BRU składa się z obrotowego zaworu mieszającego ARV 362 ProClick **1**, pompy obiegowej **2**, dwóch termometrów **3** oraz mosiężnych elementów łączących. Moduł mieszający BRU należy połączyć z instalacją grzewczą po stronie źródła ciepła za pomocą dwóch nakrętek GW G1". Zalecamy użycie zaworów odcinających kulowych do połączenia modułu z instalacją. Do rozdzielacza moduł przykręcany jest również przy użyciu nakrętek GW G1". Rozdzielacze AFRISOBasic wyposażone są już w komplet nypli z uszczelnieniem do łatwego podłączenia modułu mieszającego.

W komplecie z modułem znajdują się dwa wieszaki o rozstawie 220 mm do rozdzielaczy mosiężnych o przekroju belki C7. Wieszaków należy użyć kiedy łączymy moduł z rozdzielaczem o innym rozstawie przyłączy niż 220 mm.

### Wymiary



Głębokość modułu - 115 mm

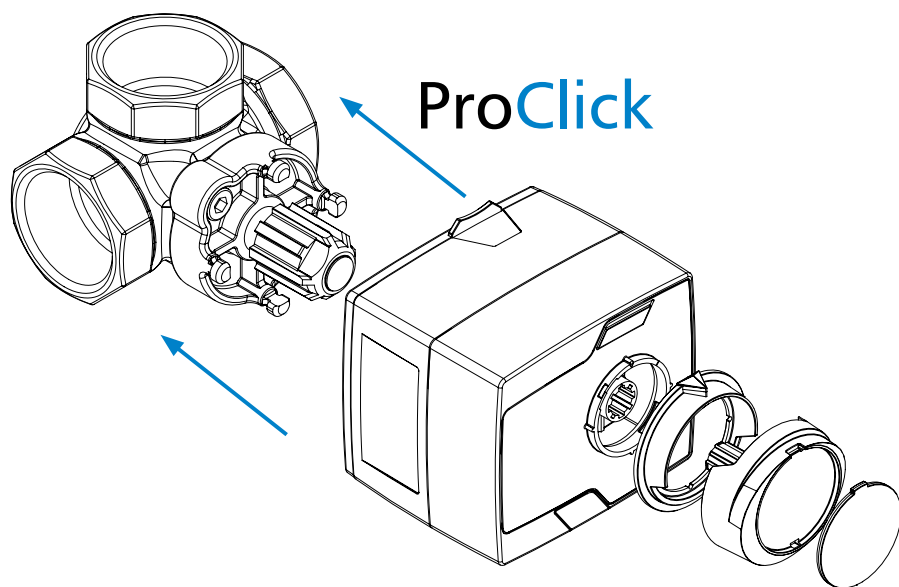
### Zasada działania

Czynnik grzewczy doprowadzony ze źródła ciepła wpływa do obrotowego zaworu mieszającego ARV ProClick. Miesza się w odpowiedniej proporcji zgodnie ze wskazaniem na skali zaworu ARV z czynnikiem płynącym z belki powrotnej rozdzielacza. Czynnik grzewczy wypływa przez przyłącze zaworu dzięki pompie obiegowej i tłoczony jest do belki zasilającej rozdzielacza. Napływ czynnika grzewczego do zaworu ARV ProClick ze źródła ciepła, równoważony jest przez taką samą ilość odpływającego czynnika przez powrót do źródła ciepła, który zlokalizowany jest w trójniku, pod niebieskim termometrem.

## Użytkowanie zaworu ARV 362 ProClick

- Położenie pokrętki ze skalą**  
Pozycja „0” oznacza całkowite zamknięcie zaworu (zamknięcie dopływu wody gorącej), a pozycja „10” oznacza całkowite otwarcie zaworu (otwarcie dopływu wody gorącej). Każda inna pozycja na skali oznacza procentowy stopień otwarcia zaworu (np. pozycja „4” oznacza otwarcie zaworu w 40%).
- Położenie zawieradła zaworu**  
Pogrubiony fragment obwodu pokrętki, odzwierciedla dokładnie położenie zawieradła wewnątrz zaworu. Ułatwia to kontrolę poprawności działania zaworu.
- Montaż siłownika elektrycznego ARM ProClick**  
Pod pokrętkiem zaworu ARV ProClick zawsze znajduje się adapter do montażu siłownika elektrycznego ARM ProClick. Dzięki systemowi montażu ProClick (rys. 1) wystarczy zdjąć pokrętło i niebieski pierścień ograniczający z zaworu, a następnie nasunąć siłownik elektryczny ARM ProClick w odpowiedniej pozycji, aż mechanizm montażowy zatrzaśnie się na zaworze.

Rys. 1 System ProClick



## Dane techniczne

Parametr / część	Wartość / materiał
Ciśnienie pracy	max 5 bar
Temperatura pracy	max 90°C
Kvs zaworu ARV ProClick	6,3 m <sup>3</sup> /h
Zasilanie pompy	230 V AC
Pompa	Grundfos UPM3 FLEX AS 15-70/130 mm (z wtyczką kątową i kablem 1 m)
Stężenie glikolu	max 50%

## Użytkowanie pompy obiegowej

W celu wymiany pompy obiegowej należy odciąć dopływ i odpływ czynnika grzewczego do przyłączy głównych modułu mieszającego. Zamknąć obiegi grzewcze na belkach rozdzielacza, a następnie odkręcić nakrętki przy pompie obiegowej i dokonać wymaganych czynności konserwacyjnych. Po skończeniu prac należy przywrócić przepływ przez moduł mieszający oraz otworzyć obiegi grzewcze.

## Dopuszczenia i certyfikaty

Obrotowe zawory mieszające ARV ProClick podlegają dyrektywie ciśnieniowej 2014/68/UE i zgodnie z art. 4.3 (uznana praktyka inżynierska) nie są znakowane znakiem CE.

Pompy obiegowe, znajdujące się na wyposażeniu produktu, posiadają deklarację zgodności, która dostępna jest na stronie internetowej producenta.

## Wyłączenie z eksploatacji, złomowanie



- Zdemontować urządzenie.
- W trosce o ochronę środowiska naturalnego nie wolno wyrzucać wyłączonego z eksploatacji urządzenia razem z nieposegregowanymi odpadami gospodarczymi. Urządzenie należy dostarczyć do odpowiedniego punktu złomowania.

Moduły mieszające zbudowane są z materiałów, które można poddać recyklingowi.

## Gwarancja

Producent udziela na urządzenie 24 miesięcy gwarancji od daty zakupu w AFRISO Sp. z o.o.. Gwarancja traci ważność w wyniku dokonania samowolnych przeróbek lub instalacji niezgodnej z niniejszą instrukcją montażu i użytkowania.

## Satysfakcja klienta

Dla AFRISO Sp. z o.o. zadowolenie klienta jest najważniejsze. W razie pytań, propozycji lub problemów z produktem, prosimy o kontakt: [zok@afriso.pl](mailto:zok@afriso.pl), tel. 32 330 33 55.