

# Vexve AMV3

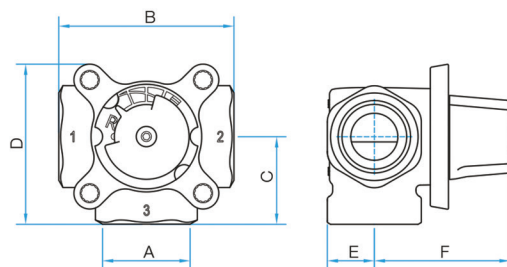
## Mosiężne 3-kierunkowe zawory mieszające i rozdzielające

Funkcja:	Może być stosowany jako 3-kierunkowy zawór mieszający lub rozdzielający w systemach grzewczych i chłodniczych
Kierunek obrotu:	Możliwość wymiany bez użycia narzędzi, nawet pod ciśnieniem
Złącza:	Gwint wewnętrzny DN 15, 20, 25 i 32 / gwint zewnętrzny DN 20, 25, 32 i 40 / CU22mm i CU28mm
Motoryzacja:	Standardowe czteropunktowe mocowanie
Odpowiednie siłowniki:	Przykładowo: Belimo, Ouman, Seltron, Evenes, Automix, Vexve, ESBE
Konserwacja:	Bezobsługowy — wymienne pierścienie uszczelniające, trzpień i pokrywa

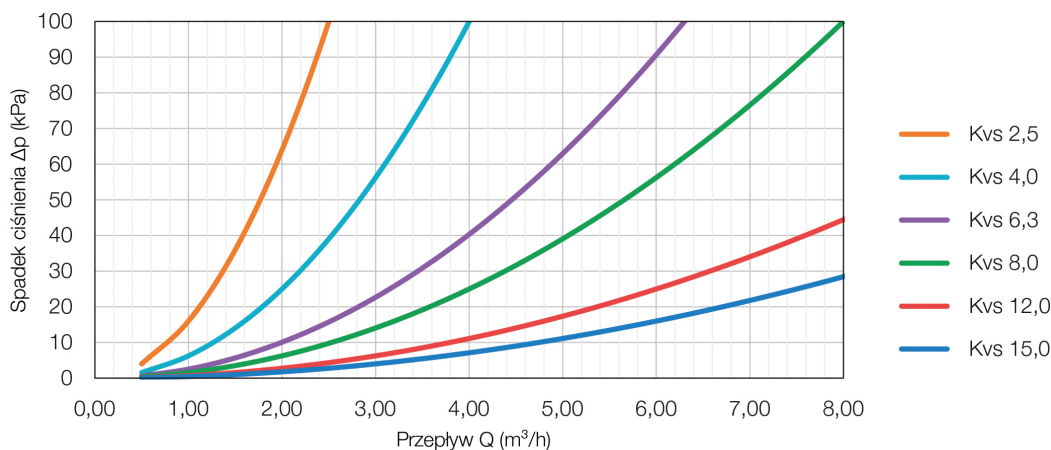


## Właściwości

Korpus:	Mosiądz DZR
Element zamykający:	Mosiądz DZR
Pokrywa:	Fortron
Uchwyt:	POM
Pierścienie uszczelniające:	EPDM
Średni:	вода, гликоль
Gwinty:	ISO 228/1
Maksymalne ciśnienie robocze:	10 bary
Maksymalne ciśnienie zamykające:	4 bary
Temperatura robocza:	Od -10°C do +120°C
Moment obrotowy:	< 3 Nm
Kąt obrotu:	90 stopni
Wskaźnik szczelności:	< 0,1 %, 2 bary/ 90 °C



## Tabela wyboru zaworów



# Vexve AMV3

Mosiężne 3-kierunkowe zawory mieszające i rozdzielające

## Gwint wewnętrzny

Pozycja	Numer produktu	Kod HPAC	Kod RSK	EAN	DN	Kv	A	B mm	C mm	D mm	E mm	F mm	kg
Vexve AMV 3101	1 530 000	4023176	4905543	64158 4023176 9	15	0,6	Rp1/2"	72	36	62	17	60	0,5
Vexve AMV 3102	1 530 005	4023177	4905544	64158 4023177 6	15	1	Rp1/2"	72	36	62	17	60	0,5
Vexve AMV 3103	1 530 010	4023178	4905545	64158 4023178 3	15	1,6	Rp1/2"	72	36	62	17	60	0,5
Vexve AMV 3104	1 530 015	4023179	4905546	64158 4023179 0	15	2,5	Rp1/2"	72	36	62	17	60	0,5
Vexve AMV 3111	1 530 020	4023180	4905547	64158 4023180 6	20	4	Rp3/4"	72	36	62	18	60	0,5
Vexve AMV 3112	1 530 025	4023181	4905548	64158 4023181 3	20	6,3	Rp3/4"	72	36	62	18	60	0,5
Vexve AMV 3121	1 530 030	4023182	4905549	64158 4023182 0	25	8	Rp1"	82	41	67	22	64	0,9
Vexve AMV 3122	1 530 035	4023183	4905550	64158 4023183 7	25	12	Rp1"	82	41	67	22	64	0,9
Vexve AMV 3131	1 530 040	4023184	4905551	64158 4023184 4	32	15	Rp1 1/4"	94	47	73	25	64	1

## Gwint zewnętrzny

Pozycja	Numer produktu	Kod HPAC	Kod RSK	EAN	DN	Kv	A	B mm	C mm	D mm	E mm	F mm	kg
Vexve AMV 3204	1 530 045	4023185	4905552	6415840231851	20	2,5	G3/4"	72	36	62	17	60	0,5
Vexve AMV 3202	1 530 046				20	6,3	G3/4"	72	36	62	17	60	0,5
Vexve AMV 3211	1 530 050	4023186	4905553	6415840231868	25	4	G1"	72	36	62	18	60	0,5
Vexve AMV 3212	1 530 055	4023187	4905554	6415840231875	25	6,3	G1"	72	36	62	18	60	0,5
Vexve AMV 3221	1 530 060	4023188	4905555	6415840231882	32	8	G1 1/4"	82	41	67	22	64	0,9
Vexve AMV 3222	1 530 065	4023189	4905556	6415840231899	32	12	G1 1/4"	82	41	67	22	64	0,9
Vexve AMV 3231	1 540 070	4023190	4905557	6415840231905	40	15	G1 1/2"	94	47	73	25	64	1

## CU

Pozycja	Numer produktu	Kod HPAC	Kod RSK	EAN	DN	Kv	A	B mm	C mm	D mm	E mm	F mm	kg
Vexve AMV 3304	1 530 048	4023015		6415840230151	20	2,5	22mm	72	36	62	17	60	0,6
Vexve AMV 3326	1 530 049				20	6,3	22mm	72	36	62	17	60	0,6
Vexve AMV 3312	1 530 058	4023016		6415840230168	25	6,3	28mm	72	36	62	18	60	0,8